

## **BAB II**

### **GAMBARAN UMUM PERUSAHAAN**

#### **2.1. Profil Perusahaan**

##### **2.1.1. Sejarah PT. Janti Sarana Material Beton**

PT Janti Sarana Material Beton berdiri pada tahun 2007 oleh Bapak Doni Sukma. Sebagai pemegang saham sekaligus direktur utama PT Janti Sarana Material Beton. Bapak Doni Sukma mulai merintis perusahaan yang didirikannya tersebut di Kota Malang.

PT Janti Sarana Material Beton merupakan perusahaan distributor semen gresik curah dan zak yang berlokasi di Kota Malang. Sebagai distributor semen curah PT Janti Sarana Material Beton melayani wilayah Jawa, Sumatera, dan Sulawesi. Di dalam logistik PT Janti Sarana Material Beton tersedia 180 unit truk armada dengan kapasitas 20-40 ton, berpengalaman melayani proyek BUMN dan Perusahaan Manufaktur.

##### **2.1.2. Visi dan Misi**

###### **2.1.2.1. Visi**

Untuk mewujudkan suatu perusahaan yang bergerak dalam bidang distributor semen curah dan zak. PT. Janti Sarana Material Beton mempunyai visi “Mewujudkan PT. Janti Sarana Material Beton sebagai pusat distributor semen curah dan zak yang unggul

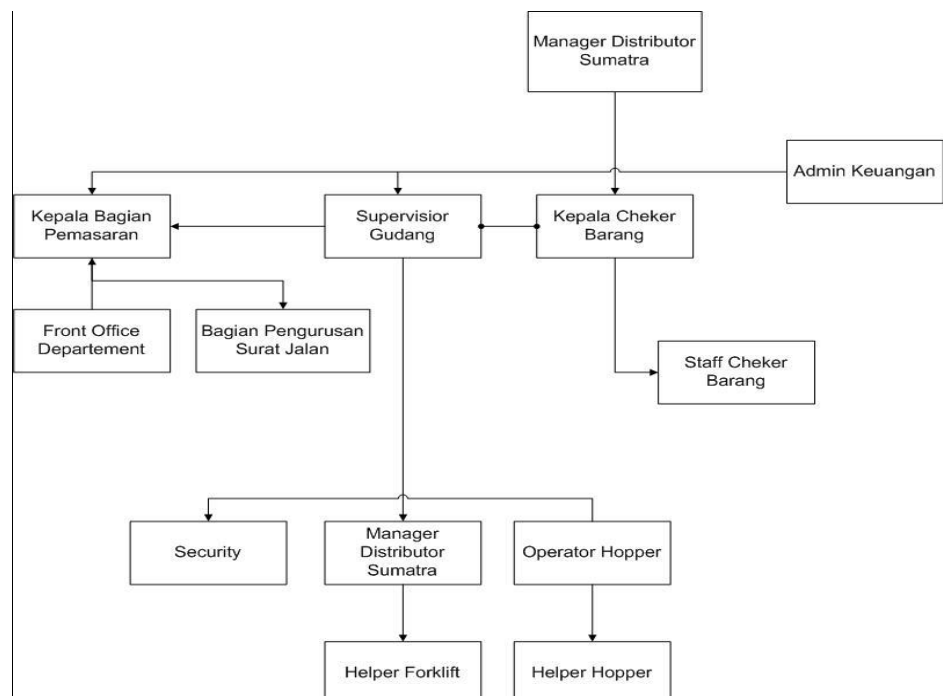
dalam mendistribusikan semen ke perusahaan-perusahaan yang berkerja sama dengan PT. Janti Sarana Material Beton”

### 2.1.2.2. Misi

1. SDM yang kompeten.
2. Sinergi dengan mitra usaha
3. Inovasi
4. Diversifikasi usaha

### 2.1.3. Struktur Organisasi

Struktur Organisasi menjelaskan urutan, Tugas dan Wewenang setiap jabatan yang dapat di lihat pada gambar 2.1



Gambar 2.1. Struktur Organisasi PT. Janti Sarana Material Beton Distributor Sumatera.

#### 2.1.4. Tugas Wewenang

Berikut ini adalah tugas dan wewenang masing masing bagian yang terdapat dalam struktur organisasi pada PT Janti Sarana Material Beton distributor Sumatera.

##### 1. *Manager* Distributor Sumatera

Tugas dan wewenang :

- a. Membina sesuai dengan tugas yang telah ditetapkan direktur utama berdasarkan ketentuan yang berlaku
- b. Membina sumber daya dilingkungan distributor bagian Sumatera
- c. Melaksanakan kejasama dengan perusahaan perusahaan BUMN dan Manufaktur yang ada di Sumatera

##### 2. Kepala Bagian Pemasaran

Tugas dan wewenang :

- a. Memperkenalkan perusahaan kepada perusahaan perusahaan BUMN dan Manu faktor setempat.
- b. Mengatur kerjasama antar sesama perusahaan perusahaan tersebut.
- c. Bertugas mewakilkan *Manager* Distributor setempat jika berhalangan hadir dalam pertemuan.
- d. Bertugas mengatur FOD dan Bagian Pengurusan Surat Jalan.

### 3. *Supervisor* Gudang

Tugas dan wewenang :

- a. Bertanggung jawab untuk semua kegiatan yang terjadi dalam gudang.
- b. Bertugas mengatur Security, Operator *Forklift* dan Operator *Hopper*.

### 4. Kepala *Checker* Barang

Tugas dan wewenang :

- a. Bertanggung jawab untuk semua barang yang masuk dan keluar.
- b. Bertugas untuk mendata setiap barang yang masuk maupun keluar.
- c. Bertugas untuk mengatur *Staff Checker* Barang.

### 5. Admin Keuangan

Tugas dan wewenang :

- a. Bertanggung jawab membuat laporan keuangan, pemasukan dan pengeluaran gudang setempat yang bias dipertanggung jawabkan kepada *Audit Internal* dan Kepala Distributor Sumatera.
- b. Membuat dan melakukan verifikasi bukti-bukti transaksi yang akan dibayar oleh konsumen.

6. *Front Office Departement*

Tugas dan wewenang :

- a. Bertugas langsung di lapangan untuk bertemu dengan *client* untuk mempromosikan semen.
- b. Bertanggung jawab untuk proses pembongkaran.

7. Bagian Pengurusan Surat Jalan

Tugas dan wewenang :

- a. Bertugas untuk menerbitkan surat jalan untuk produk yang dikirim langsung ketempat pembongkaran.

8. *Staff Checker* Barang

Tugas dan wewenang :

- a. Membantu proses pendataan barang yang masuk dan keluar.

9. *Security*

Tugas dan wewenang :

- a. Menjaga keamanan gudang.

10. Operator *Forklift*

Tugas dan wewenang :

- a. Mengoperasikan alat *forklift*.

11. *Helper Forklift*

Tugas dan wewenang :

- a. Membantu pengangkutan *forklift*.

## 12. Operator *Hopper*

Tugas dan wewenang :

- a. Mengoperasikan mesin *hopper*.

## 13. *Helper Hopper*

Tugas dan wewenang :

- a. Membantu operator mengoperasikan mesin *hopper*.